

TAVOLA DP 11 OCCUPAZIONE DEL SUOLO

| OCCUPAZIONE DI SUOLO: CONFRONTO STATO DI FATTO PRG - PGT | | |
|--|---------------------------|------------------|
| | Superficie m ² | Incidenza % su X |
| X Intero territorio (ISTAT) | 8.500.000 | |
| STATO DI FATTO | | |
| A Territorio urbanizzato | 3.987.645 | 46,91 |
| B Viabilità extra urbana | 119.180 | 1,40 |
| C Incrementi insediativi da PRG previsti ma non attuati | 473.894 | 5,58 |
| D Territorio agricolo e piccoli insediamenti diffusi (X-A-B) | 4.393.175 | 51,68 |
| E Territorio impegnato da insediamenti e servizi esistenti, esclusa viabilità urbana | 3.425.639 | |
| F Viabilità urbana (A-E) | 562.006 | 6,61 |
| PREVISIONI | | |
| G Nuove previsioni insediative del Documento di Piano | 105.285 | 1,24 |
| H Nuova viabilità di struttura | 21.887 | 0,26 |
| I Trincea MM | 26.260 | 0,31 |
| L Occupazione nuovo suolo da PGT coincidente con il PRG | 101.349 | |
| M Occupazione nuovo suolo (previsioni del Piano delle Regole) | 11.133 | 0,13 |
| N Occupazione nuovo suolo da PGT (G+H+I+L+M) | 265.914 | 3,13 |
| O Occupazione di suolo complessiva derivante dall'attuazione del PGT (A+B+N) | 4.372.739 | 51,44 |
| P Occupazione di suolo prevista dall'attuazione completa del PRG (A+B+C) | 4.580.719 | 53,89 |
| Q Saldo delle previsioni di occupazione di suolo tra PGT e PRG (P-O) | 207.980 | 2,45 |

LEGENDA

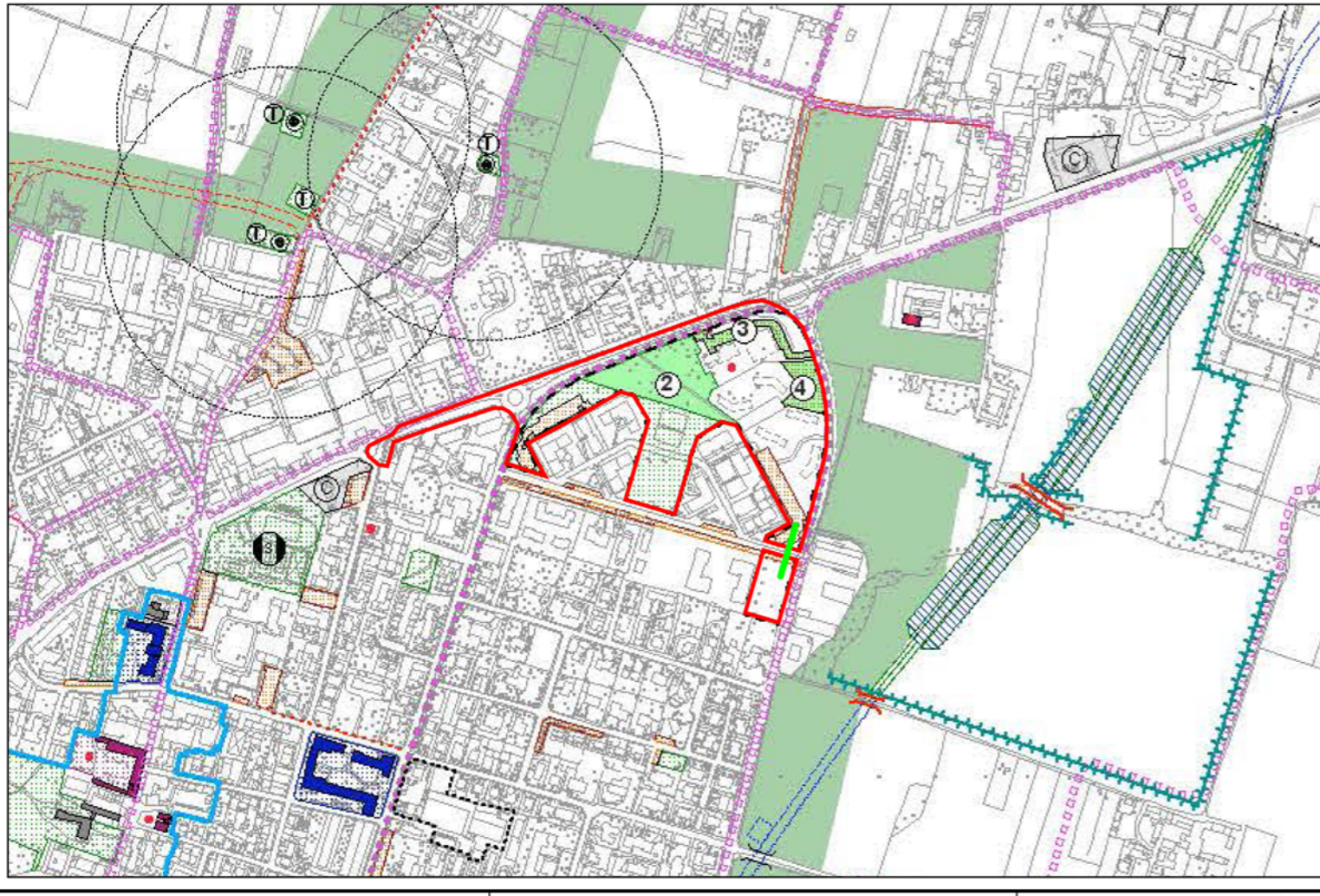


TAVOLA PS 5 AZZONAMENTO

- Aree per servizi di interesse generale - nuova previsione
 - 1 Parcheggio pubblico o d'uso pubblico
 - 2 Verde pubblico
 - 3 Parcheggio
 - 4 Parcheggio
 - 5 Verde pubblico
 - 6 Verde pubblico
 - 7 Verde pubblico
 - 8 Area a disposizione per parcheggio d'interscambio
 - 9 Verde pubblico e parcheggio
 - 10 Attrezzature per l'istruzione
 - 11 Area feste - Attrezzature sportive
 - 12 Area per attrezzature tecnologiche
 - 13 Edilizia sociale
 - 14 Parcheggio
 - 15 Servizi per insediamenti produttivi
 - 16 Parcheggio
 - 17 Parco pubblico
- ELEMENTI DI CONTESTO A VALORE INDICATIVO**
- Perimetro delle superfici territoriali (ambiti) interessate da interventi di trasformazione subordinati alla approvazione di un progetto unitario e relativa conversione
 - Aree destinate ad attrezzature pubbliche di interesse generale
 - Aree destinate ad attrezzature per l'istruzione
 - Aree destinate ad attrezzature religiose e parrocchiali
 - Aree destinate a verde pubblico e sportivo
 - Aree destinate ad attrezzature tecnologiche
 - Aree destinate a standard per l'attività produttiva
 - Parcheggi
 - Area cimiteriale e relativa fascia di rispetto
 - Piste ciclabili esistenti
 - Aree private d'uso pubblico

| | | | | | |
|---|------------------|--|---------------------------|-----------------|-------------|
| 0 | 01/02/2014 | | | | |
| AGG. | DATA | REVISIONE | DIS. | VERIF. | APPR. |
| COMMITTENTE | | | | | |
| Impresa Edile Bertolazzi srl Redaelli Costruzioni spa | | | | | |
| PROGETTISTA | DIREZIONE LAVORI | IMPRESA APPALTATRICE | | | |
| PROGETTO | | | | | |
| Variante al Programma Integrato di intervento Comparto 8 - CONCOREZZO - MB | | | | | |
| TAVOLA | | | | | |
| P.G.T. vigente Estratti del Documento di Piano e del Piano dei Servizi | | | | | |
| RESP. COMPRESA Ing. Giovanni Viganò | | PROG. N° | DISEGNO N° | | |
| VERIFICATO Ing. Giovanni Viganò | | 1673 | 2.3b | | |
| DESEGNATO V.M. | | TIPOLOGIA VARIANTE INTERRATI | VERSIONE N° DEFINITIVO | | |
| DISEGNO PROPRIETA' SOCIETA' ARCHETIPO S.R.L. TUTTI I DIRITTI RISERVATI - OGNI RIPRODUZIONE ANCHE PARZIALE DEL PRESENTE PROGETTO E' VIETATA - OGNI ABUSO SARA' PERSEGUITO A NORMA DI LEGGE | | PROGETTAZIONE INTEGRATA E COORDINATA - URBANISTICA - ARCHITETTURA - STRUTTURE - IMPIANTI | | DATA | SCALA |
| | | Via Friuli 10/A - 20853 Biassono (MB) Tel 039.2497961 Fax 039.2497954 info@archetipostudio.com www.archetipostudio.com | | 6 Febbraio 2014 | fuori scala |